

OSTERRALLYE FÜR FAMILIEN

B
BAIERS
BRONN

Unterwegs mit Murgel in Friedrichstal
28. März bis 12. April 2026



OSTERRALLYE FÜR FAMILIEN



Unterwegs mit Murgel in Friedrichstal
28. März bis 12. April 2026



Hallo du! Ich bin **Murgel**, das Maskottchen von Baiersbrunn.

Auch in diesem Jahr habe ich ein tolles Rätsel für die Osterferien vorbereitet.

Pro Aufgabe findest du einen oder mehrere Buchstaben heraus. Die dazugeschriebenen Zahlen zeigen dir, an welcher Position des Lösungshinweises die Buchstaben eingesetzt werden müssen. Dieser Hinweis verrät dir, wo sich am Ende der Strecke eine Kiste befindet, aus der du dir ein kleines Geschenk herausnehmen darfst. Und wenn du den Lösungshinweis und deine Adresse abgibst, dann hast du die Möglichkeit etwas zu gewinnen.

Die Strecke führt über Pfade und sogar über eine kleine Hängebrücke. Es gibt aber auch eine Abkürzung der Strecke, die bspw. mit dem Kinderwagen zurückgelegt werden kann.

Die Strecken sind ausgeschildert mit folgenden Symbolen:



**Reguläre Strecke mit
Pfadanteil**



**Alternative Strecke, die für
Kinderwagen und Fahrrad
geeignet ist**

**Informationen zur
Osterrallye und zu
den beiden Strecken:**





1. AUFGABE KÖNIGSHAMMER

Schon früher wurden in Friedrichstal Werkzeuge hergestellt. Dabei kamen riesige Schmiedehämmer zum Einsatz. Im Museum „Königshammer“ sind solche Hämmer zu sehen. Durch das laute Hämmern ist Friedrichstal auch als „Tal der Hämmer“ bekannt.

Am Museum Königshammer ist das historische Logo der Königlich Schwäbischen Hüttenwerke angebracht.

Bei zwei Logos hat sich jeweils ein Fehler eingeschlichen. Die Fehler unterscheiden sich voneinander. Kreuze an, welches das richtige Logo ist.



LÖSUNG: T (3)

S (3)

A (3)



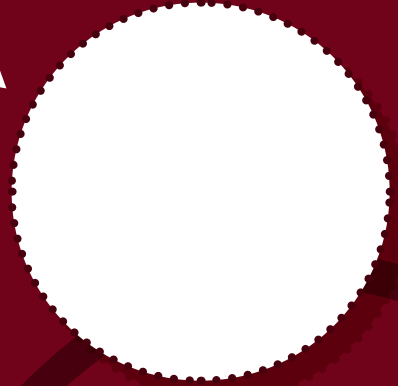
2. AUFGABE BACKHÄUSLE

An den Informationstafeln vor dem Backhäusle befindet sich ein Prägestempel.

Wer ist darauf zu sehen?



1 5



3. AUFGABE SUCHSPIEL ZWISCHEN BACKHÄUSLE UND FELSBRUNNEN

Entlang der Strecke haben sich ein Hirsch, ein Wildschwein und ein Reh versteckt.

In welcher Reihenfolge laufen die drei Tiere den Berg hinauf?

Hirsch, Reh, Wildschwein – T (10)

Reh, Wildschwein, Hirsch – S (10)

Wildschwein, Hirsch, Reh – R (10)



4. AUFGABE FELSBRUNNEN

Der Felsbrunnen ist einer von drei Quellen an diesem Hang. Das Wasser soll eine gesundheitsfördernde Wirkung haben.

Auf dem Brunnen sind zwei Jahreszahlen zu sehen. Welche sind es?

- 1771 und 1919 – A (2, 8, und 17)
- 1161 und 1891 – E (2, 8, und 17)
- 1761 und 1991 – N (2, 8 und 17)



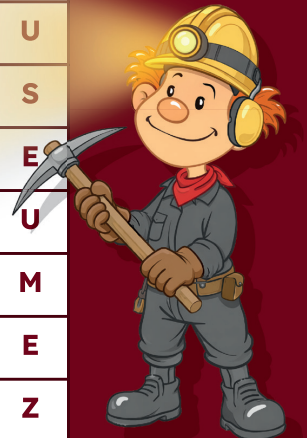
5. AUFGABE MICHAELSKIRCHE

Die Sitzgelegenheiten am Teich unterhalb der Michaelskirche laden zu einer kleinen Rast ein. Dabei kannst du ganz gemütlich folgendes Rätsel lösen, in dem Wörter versteckt sind, die zu Friedrichstal passen.

Wie viele Wörter findest du? Die Wörter sind von links nach rechts und von oben nach unten versteckt.

- 5 Wörter – M (4, 6 und 9)
- 7 Wörter – E (4, 6 und 9)
- 9 Wörter – I (4, 6 und 9)

H	G	R	U	B	E	Q	Y	M
X	W	K	O	V	A	W	T	U
E	W	Q	S	G	E	D	A	S
H	K	I	R	C	H	E	L	E
H	A	M	M	E	R	Z	I	U
I	R	D	F	S	S	C	D	M
F	I	S	C	H	D	F	T	E
S	C	H	M	I	E	D	E	Z





6. AUFGABE AUSBLICK ÜBER DAS FORBACHTAL

Der Weg führt von der Michaelskirche am Waldrand entlang zu einer Informationstafel. Von hier hast du einen tollen Blick über das Forbachtal.
Was kannst du ganz in der Ferne sehen?

- Den Rinkenturm in Baiersbronn – E (16)
- Den Königshammer in Friedrichstal – S (16)
- Die Stadtkirche von Freudenstadt – A (16)

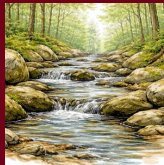


7. AUFGABE BINGO

Was entdeckst du auf der Strecke zwischen dem Ausblick über das Forbachtal bis zum Klopffplatz? Spiele gegen die Personen, die mit dir unterwegs sind Naturbingo. Alles, was du auf der Strecke siehst, kannst du **ankreuzen**. Wer zuerst vier Felder waagrecht, senkrecht oder diagonal zusammen hat, hat gewonnen.



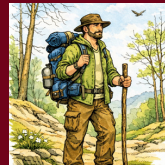
Wurzel



Bach



Schnecke



Wanderer mit Rucksack



Zapfen



Moos



Vogel



Hängebrücke



Pilz



Käfer



Holzbeige



Farn



Spinnennetz



Feder



Steine



Blume

8. AUFGABE JÄGERLOCH



Der Ort an dem ihr euch nun befindet wird „Jägerloch“ genannt. Vermutlich wurde hier schon im Mittelalter Bergbau betrieben. Auf der Informationstafel an der Sitzgruppe sind verschiedene Werkzeuge abgebildet.

Diese Werkzeuge wurden früher von Bergleuten verwendet. Wie heißen folgende Werkzeuge?



Bild D



7



Bild E



18



Bild H



14

13

9. AUFGABE FISCHTEICH



Auch in diesem Jahr hat der Osterhase einen Tipp für dich und nennt dir einen fehlenden Buchstaben. Rufe ihn an unter **Tel. +49 7442 8414-29**

Der Buchstabe **Nummer 11** ist der Buchstabe

Zudem ist am Fischweiher ein Buchstabe versteckt. **Findest du ihn?**

Der Buchstabe **Nummer 15** ist der Buchstabe

10. AUFGABE GRUBE SOPHIA



Welches Symbol ist über der Grube angebracht?



A (12)



I (12)



O (12)



LÖSUNGSHINWEIS



1 2 3 4 5



6 7 8 9 10



11 12 13 14 15 16 17 18

11. AUFGABE

GRUBENSPIELPLATZ



Das Lösungswort verrät dir, wo sich auf dem Spielplatz eine Kiste versteckt hat. Du darfst dir ein kleines Geschenk herausnehmen.

LÖSUNGSWORT

Wenn du möchtest, kannst du diese Seite des Laufzettels abgeben und am Gewinnspiel teilnehmen. Mit etwas Glück gewinnst du einen von mehreren Preisen. Fülle nachfolgende Felder aus und gebe den Zettel bei einer unseren Tourist-Informationen ab oder werfe sie dort in den Briefkasten (Tourist-Information Rosenplatz, Wander-Informationszentrum, Tourist-Information Mittelal, Tourist-Information Klosterreichenbach, Tourist-Information Schönmünzach).

Lösungszettel werden bis 13. April 2026 angenommen.

Zu gewinnen gibt es:

- 1x2 Tickets für das Konzert mit Volker Rosin am 21. November 2026 in der Schwarzwaldhalle Baiersbronn
- 2x1 Familieneintritt für die PLAYMOBIL-Ausstellung in der Eislaufhalle vom 22. Mai bis 13. September 2026
- 2x1 Überraschungspaket mit tollen Artikeln aus unserem Baiersbronn-Shop

Vorname:

Name:

Straße:

PLZ und Ort:

Telefonnummer:

Alter:

Datenschutz:

Die Daten werden nur zum Zwecke der Gewinnauslosung verwendet und nicht für sonstige Zwecke gespeichert. Weitere Informationen unter [baiersbronn.de/datenschutz](https://www.baiersbronn.de/datenschutz)

Verantwortliche Stelle:

Baiersbronn Touristik, Eigenbetrieb der Gemeinde Baiersbronn,
Rosenplatz 3, 72270 Baiersbronn.

Tel: +49 7442 84140.

E-Mail: info@baiersbronn.de



FERIENTIPP

In den Ferien noch nichts vor?

Dann schau doch in **Murgels Spielhaus** vorbei.
Nähere Informationen unter bairersbronn.de/murgel

Murgels Spielhaus in den Osterferien wie folgt geöffnet:

Montag bis Freitag: 14:30 - 17:30 Uhr

Montag, Mittwoch, Freitag und Samstag: 10:00 - 12:00 Uhr

Sonn- und feiertags sowie an Gründonnerstag geschlossen



MURGELS
SPIELHAUS

